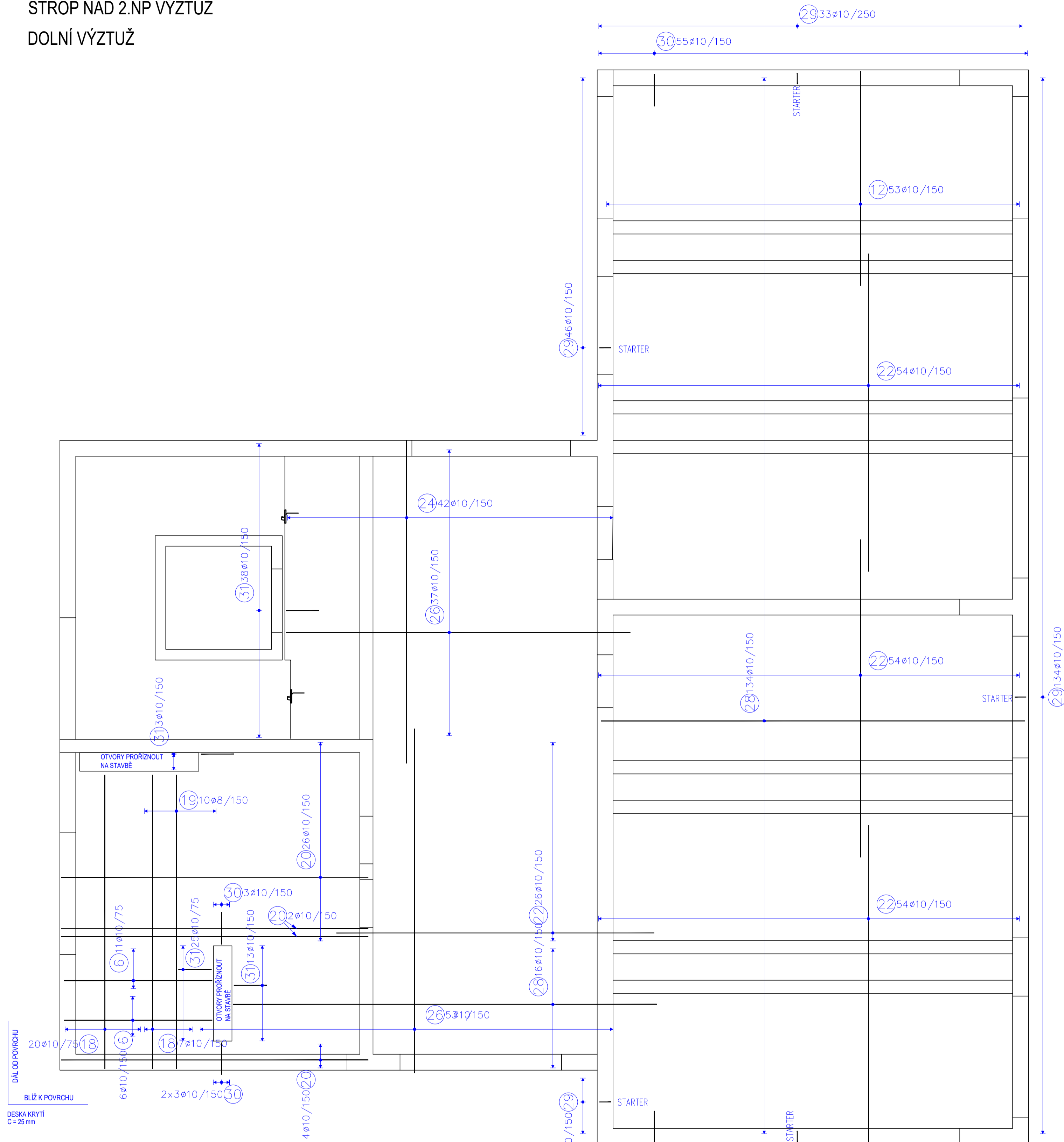


DOLNÍ VÝZTUŽ



Technical drawing of a 3x9 Ø16 plate. The drawing shows a cross-section of the plate with dimensions and callouts. The dimensions are: 30 (width), 150 (length), 10 (thickness), 14 (hole diameter), 23 (hole spacing), 49 (hole spacing), and 21 (hole spacing). The callouts are: Tr 285 Ø10/150 (thread), 30 (width), 150 (length), 10 (thickness), 14 (hole diameter), 23 (hole spacing), 49 (hole spacing), and 21 (hole spacing).

- V MÍSTĚ STYKU VĚNCE A ŽB STĚN 2.NP VÝTUŽŮ NAVRTAT DO STĚNY DO HLoubKY 200 mm A VLEPIT POMOCÍ K TOMU URČENÉ HMOTY
- VRTY PROVÉST DO STŘEDOVÝCH 2/3 STĚNY
- V MÍSTĚ OTVORŮ VÝTUŽŮ PRERUŠIT



- PO OBVODU DESKY BUDOU VLOŽENÝ ZÁVLAČI
- PRESAHY ZÁVLAČÍ BUDOU 500 mm



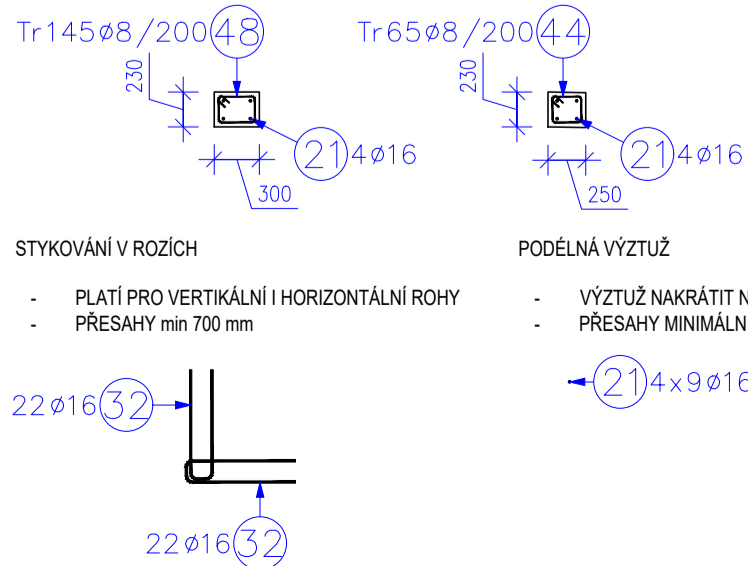
30 10x4ø10

V ROHU VLOŽIT 2x2 (2 DOLNÍ + 2 HORNÍ) UČKA DO RÁMOVÉHO ROHU

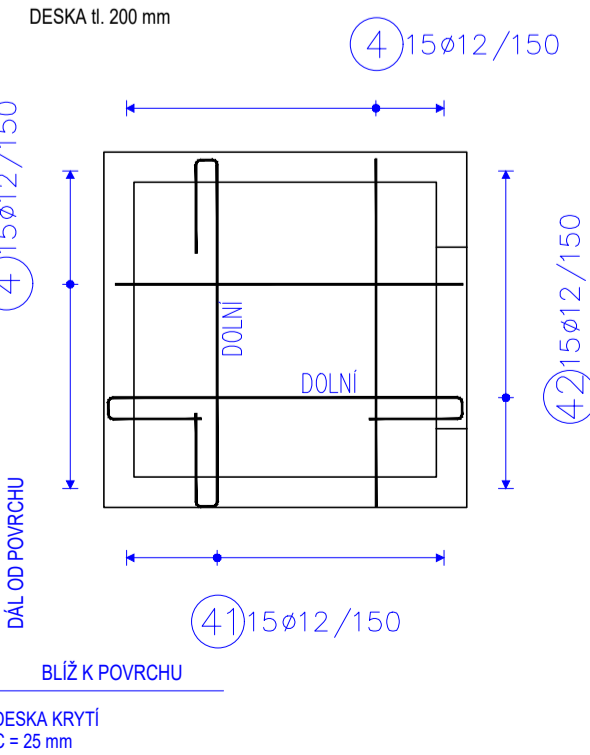
- V MÍSTĚ STYKU VĚNCE A ŽB STĚN 2.NP VÝZTUŽ NAVRÁTAT DO STĚNY DO HLoubKY 200 mm A VLEPIT POMOCÍ K TOMU URČENÉ HMOTY
- VRTY PROVĚST DO STŘEDOVÝCH 2/3 STĚNY

VĚNEC 300 x 230

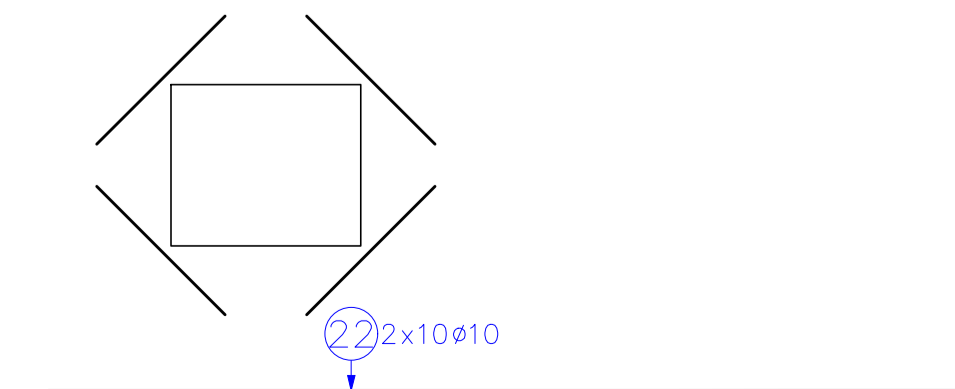
VĚNEC 250 x 230



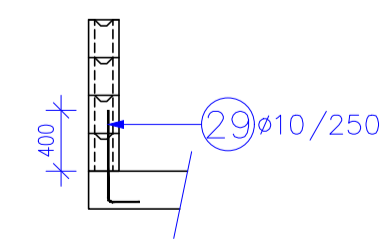
- OKNA PRO ZAVĚŠENÍ VÝTAHU NEJSOU SOUČÁSTÍ DOKUMENTACE
- OKA KOORDINOVAT S DODAVATELEM VÝTAHU
- ZA NÁVRH OK A JEJICH ÚNOSNOST ZODPOVÍDÁ DODAVATEL VÝTAHU
- V RÁMCI DÍLENSKÉ DOKUMENTACE DOPLNIT PŘÍDANOU SMYKOVOU VÝZTUŽÍ PROTI VYTŘENÍ - KORDINOVAT S POŽADAVKY POUŽITÝCH OK



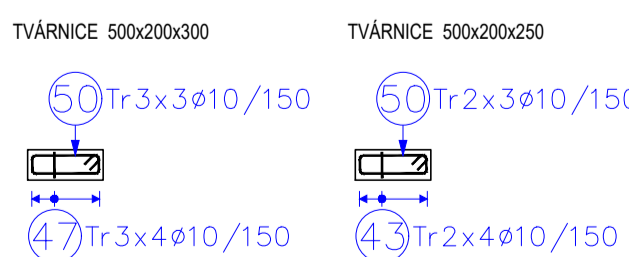
DOPLNIT DO ROHŮ VÝZTUŽ 2 x R10 DÉLKY 12 mm
NARĚZAT NA STAVBĚ DLE POTŘEBY Z PRUTŮ DÉLKY 6 m



- ATIKA BUDE ZE ZTRACENÉHO BEDNĚNÍ II 200 mm Ž
- TVÁRNIC SE STĚNOU II MAX 40 mm
- VÝZTUŽ ATIKY VIZ VÝKRES STĚNY
- VÝKRES DESKY OBSAHUJE POUZE STARTÉRY



- OCELOVÉ VAZNICE KROVU BUDOU ULOŽENY NA ZDIVO PŘES ROZNAŠEČI ŽELEZOBETONOVÉ TVÁRNICE
- ROZMĚRY 500 x 200 x ŠÍŘKA ZDIVA (DĚLKA x VÝŠKA x ŠÍŘKA)
- VAZNICE ULOŽIT NA TVÁRNICE PŘES VYROVŇÁVACÍ OCELOVÉ PLŠKY DO PŘESNÉ POLOHY
- VAZNICE KOTVIT K TVÁRNICÍM - VIZ NÁVRH KROVU



Technical drawing of a reinforced concrete beam cross-section and elevation. The cross-section shows a rectangular beam with dimensions 8x20 cm. Reinforcement includes 8x16 mm top bars, 8x16 mm bottom bars, and 8x20 mm vertical stirrups. The elevation shows the beam's length with reinforcement details at the ends and a central section. The central section shows a cross-section with dimensions 8x20 cm and reinforcement details: 8x16 mm top bars, 8x16 mm bottom bars, and 8x20 mm vertical stirrups. The beam is supported by two columns. The drawing is labeled "KONSTRUKČNÍ VÝZTUŽ V MÍSTĚ OTVORU PRERUŠIT" (Structural reinforcement at the location of the opening to be cut).

VIZ VÝKRES VÝZTUŽE STROP NA 1.PP

- PROSTUPY KOORDINOVAT S PROFESÍMI A S JEJICH STAVEBNÍ ČÁSTÍ
 DISTANČNÍČKY POUŽÍT DLE ZKVALITOSTI DODAVATELE ŽB KONSTRUKCÍ
 PŘESNÉ ROZMĚRY SE MOHOU LIŠIT Z DŮVODU NEPŘESNOSTI
 VÝSTAVBY
 PRŮVLAKY, VĚNCE, STĚNY A ŽEBRA JE NUTNÉ VÝDÝ PROVÁZAT S
 DÍVATY A ŽAROVNĚ MEZI SEBOU
 KARI SÍTĚ STYKAT MINIMÁLNĚ PŘES 2 OKA IJ. MIN. 300 mm
 STYKOVÁNÍ VÝTUŽE JE NUTNÉ DODRŽET PRO ÚPRAVĚ ALESPŮS 5 Ø
 DANÉ VLOŽKY
 TECHNOLOGICKÉ PROSTUPY A ŠACHTY V DESCE PŘÍLIH NA STAVBĚ A
 TO PŘERUŠENÍM VÝTUŽE DO ROZSTŘUMU 200x200mm PŘI VĚTŠÍM
 ROZMĚRU JE NUTNÉ TENTO PROSTUP LEMOVAT 2xØ10 mm PO CELÉM
 OBVODU OTVORU
 KOTÁVANY JSOU VNĚJŠÍ ROZMĚRY VÝTUŽOVACÍCH VLOŽEK
 NENÍ POČÍTANO SE ZTRÁTOU NEROVNOSTI BETONU, SNÍŽENÍ OBJEMU
 ZHUŠTĚNÍM ANI ZTRÁTOU SMĚSI PŘI BETONÁŽI
 SCHODIŠTĚ BUDE AKUSTICKY ODEDELENO - VIZ VÝKRES SCHODIŠTĚ
 JE DOVOLENO PROVÁDEČ POUŽIT TY OTVORY, KTERÉ JSOU SOUČÁSTÍ
 VÝKRESU TVARU, PŘIDÁNÉ OTVORY MUSÍ SCHVÁLIT STATIK
 DO ZDÍVA NENÍ DOVOLENO PROVÁDEČ DRAŽKY NEBO OTVORY
 NEUDĚLOVAT NA VÝKRESU TVARU - PLATÍ PRO ZDÍVOU I ŽELEZOBETON.
 PŘIDANÉ OTVORY MUSÍ BÝT SCHVÁLENY STATIKEM
 DODRŽET PŘEDPISYNA DOPLNILUČÍ CELOVANY OTVORŮ
 DODRŽET DOBUKČI VÝTUŽI PRO ŽÁVĚS VÝTAHU - VIZ DÍLENSKÁ
 DOKUMENTACE

JEDNÁ SE O DOKUMENTACI K PROVEDENÍ STAVBY, KTERÁ SLOUŽÍ JAKO PODKLAD PRO DÍLENSKOU DOKUMENTACI. PŘED ZAČÁTKEM STAVEBNÍCH PRACÍ BUDE ZPRACOVÁNA PŘESNÁ DÍLENSKÁ DOKUMENTACE

ZODPOV. PROJEKT:	VYPRACOVAL:	KRESLIL:	Hlavní Ing. projektu	STATIKA POZEMÍCH STAVEB ING. JOSEF DUCHAČ	
Ing. Josef Ducháč	Ing. Josef Ducháč	Ing. Jan Chláf	Bc. Lukáš Nedětků	email: duchac.josef@icloud.com tel: 732218613	
INVESTOR:					
Střední pedagogická škola Boskovice, příspěvková organizace, Komenského 5, 680 11 Boskovice				FORMÁT: 1050x596	
PŘEDMĚT:				DATUM: 20.7.2025	
SPgŠ Boskovice - "Výstava nových prostor pro vzdělávání"				STUPEŇ: DPS	
NÁZEV VÝKRESU:				MĚŘÍTKO:	ČÍSLO VÝKRESU:
VÝKRES VÝZTUŽE STROP NAD 2.NP				1:50	D.1.2.16